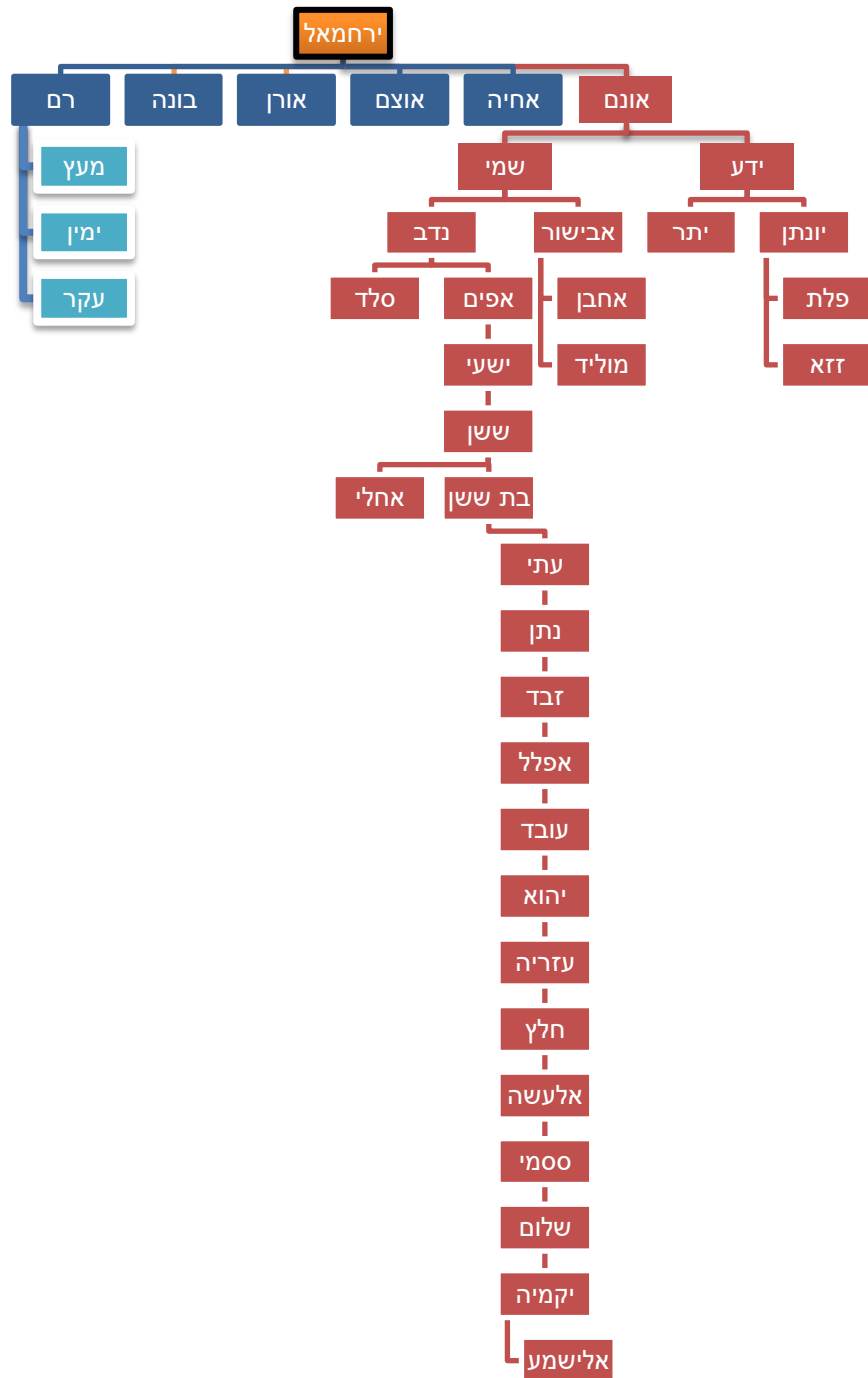


אילן יוחסין זה מסכם את פרק ב', ג-כד + פרק ד', כא-כג. הפסוקים שבתווך מפרטים את משפחות בני חצרון הראשיות, ואלה תוצגנה באילנות היוחסין שבהמשך. הדמויות המופיעות כאן על רקע כתום הן ראשי משפחות בני חצרון שצאצאיהן יופיעו באילנות היוחסין בהמשך: **ירחמאל, כלב, חור ואשחור**; כמו כן מודגשת הדמות **דוד**, שגם צאצאיו יופיעו בהמשך (בפרק ג', במרכז רשימת בני חור).

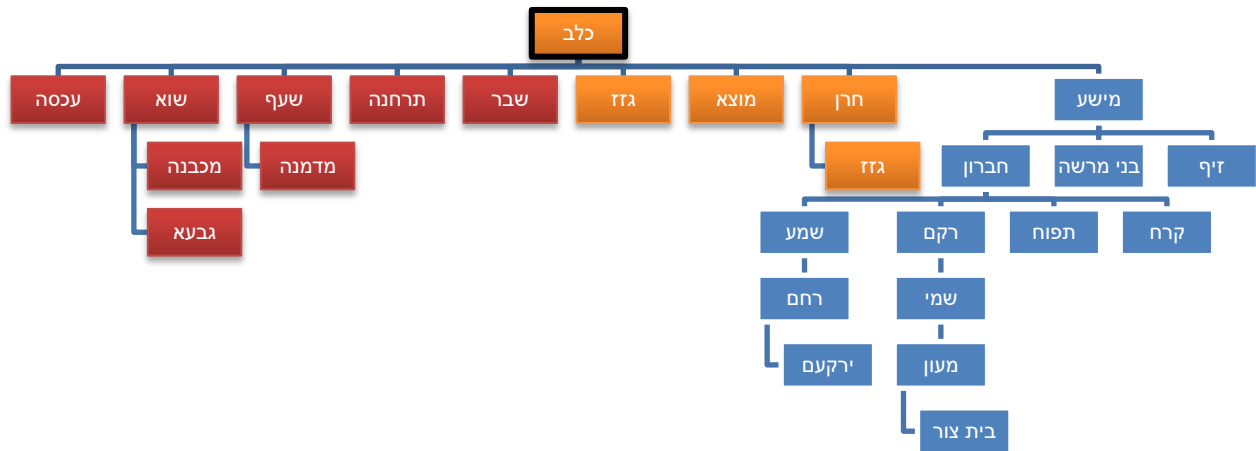
תרשימים לדברי הימים א פרקים ב, ד/ נריה קליין תרשים מס' 2 – משפחת ירחמאל



בני אשת ירחמאל הראשונה

בני עטרה, 'האשה האחרת'

תרשימים לדברי הימים א פרקים ב, ד/ נריה קליין תרשימים מס' 3 – משפחת כלב



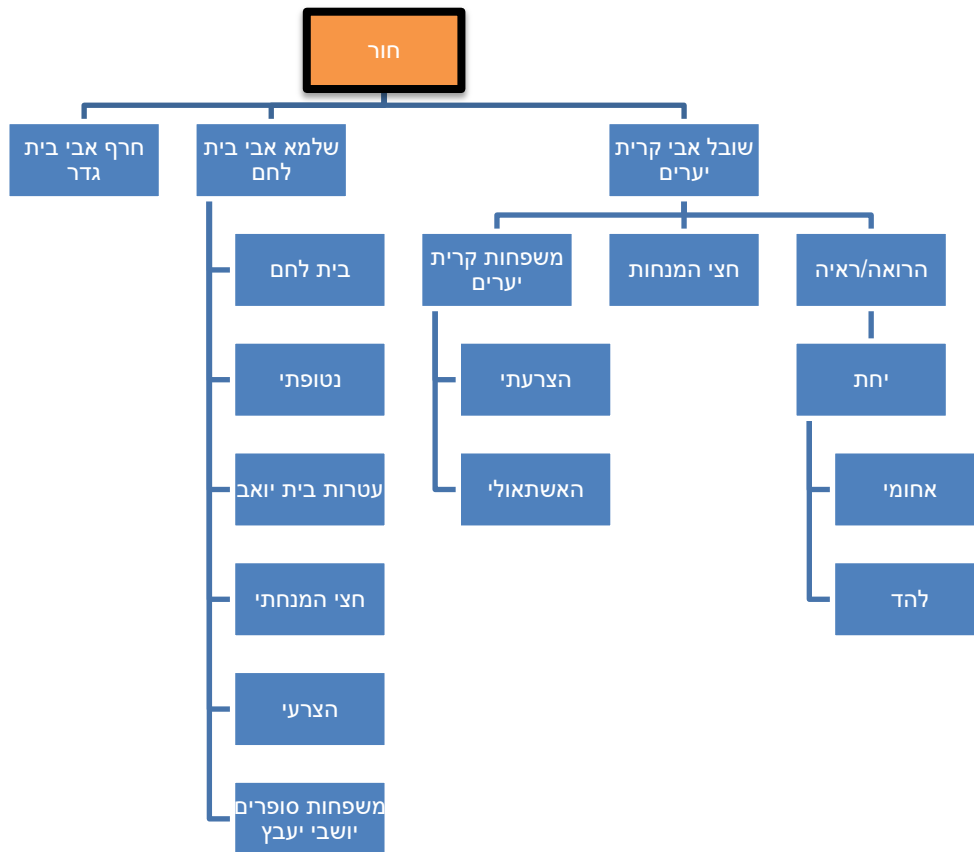
בני אשת כלב

בני עיפה פילגש כלב

בני מעכה פילגש כלב

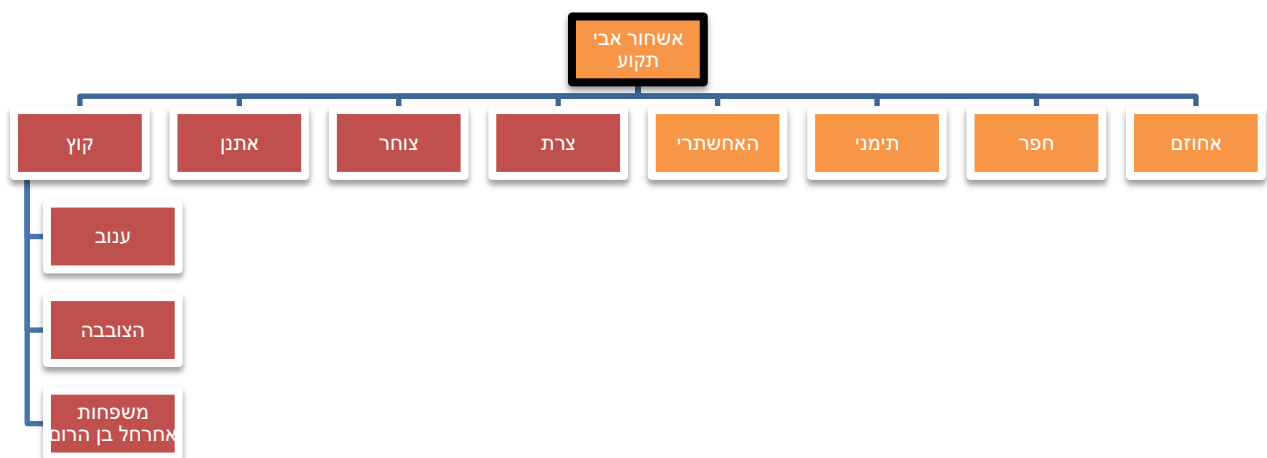
במספר מקומות אילן היוחסין הזה משוער: הזיקה בין מישע לבין בני מרשה וחברון אינה ודאית, ותלוייה בפרשנות לפסוק מב. אילן היוחסין של בני מעכה פילגש כלב גם הוא משוער, ותלוי בפרשנות לפסוקים מח-מט.

תרשימים לדברי הימים א פרקים ב, ד/ נריה קליין תרשים מס' 4 – משפחת חור



בפרק ד פסוקים ג-ד נזכרו שמות נוספים של בני חור שלא הוכנסו כאן משום שלא ברורה זיקתם המשפחתית לשאר אילן היוחסין.

תרשימים לדברי הימים א פרקים ב, ד/ נריה קליין      תרשימים מס' 5 – משפחת אשחור



בני נערה

בני חלאה

באילן היוחסין הזה הלכנו כפי רוב המפרשים, שהמילה "וקוץ" בראש ד', ה צריכה להיקרא פעמיים, גם ברשימת בני חלאה שבפסוק הקודם וגם בראש רשימת צאצאיו שבפסוק ה.



ה ר צ ו ג